



Design × System

こだわり kintone^{キントーン}

kintone ポータルカスタマイズサービス

kintone に、デザインの価値を。

 LOGICAL STUDIO ×  SIDE THREE

2024年10月

※ 本資料の内容は予告なく変更する場合がございます。



LOGICAL STUDIO

株式会社ロジカルスタジオ

設立 2012年4月

所在地 大阪市中央区久太郎町4-2-1 本町イシカワビル4階

- コンピュータ・ソフトウェア開発、販売及び情報処理サービス業務
- コンピュータのシステム利用に関するコンサルタント業務
- コンピュータのシステムまたはプログラムの設計技術者の派遣
- Webに関わるサイト・コンテンツ・プロダクトの企画・制作・システム開発・運用保守
- kintone開発・導入支援



株式会社サイドスリー

設立 2009年1月

所在地 神戸市中央区海岸通3番地 シップ神戸海岸ビル11階

- インターネットに関する各種コンサルティング
- オープンソースCMS、有償パッケージCMSを利用したWebサイト構築
- kintone開発・導入支援

こだわり kintone は、株式会社ロジカルスタジオと株式会社サイドスリーの共同開発です。

こだわり kintone とは



2種類のこだわり kintone

ウィジェットの中から好きに組み合わせて画面をカスタマイズする「プラグイン」。

色からデザインまで、お客様のご要望に細やかに応じることが可能な開発型サービス「オーダーメイド」の2種類がございます。



形態	プラグイン
特徴	ユーザー自身が導入・設定・更新
価格	12,000円/月（税別）



形態	開発（スクラッチ）
特徴	プロが構築・メンテナンス※
価格	要件による



※ お客様によるレイアウトの変更等が難しい為、維持・メンテナンスには別途保守契約が必要です。

→ こだわり

こだわり kintone プラグインについて

機能紹介

kintone

plugin 

こだわり kintone プラグインとは

ユーザーご自身によるポータル・スペース※ の大幅なカスタマイズを可能にします。
ユーザーご自身の操作で、定型のパーツ(ウィジェット)を配置してポータルのカスタマイズができます。
グラフ集計機能もありダッシュボードとしての活用も可能。それらを自由度高く表現ができます。

カスタムアイコン

サイドメニュー

iframe ※※

ゲージグラフ



iframe ※※

リッチテキスト

テーブル
(一覧表示)

グラフ表示

※ ゲストスペースを除きます。

※※ iframe内に表示するコンテンツの表示・動作保証はいたしかねます。

こだわり kintone プラグインができること

設定はドラッグ&ドロップで簡単。さらに複数画面を設定可能です。

ウィジェットの配置はもちろん大きさの設定まで簡単に設定可能。

また、複数画面を設定し、サイドバーから切り替えが可能。部署ごとの画面を作成することもできます。



ドラッグ&ドロップでウィジェットの大きさや位置を変更。



最大10画面まで、目的別等でポータルを作成することも可能。

ウィジェット紹介

kintone標準機能だけでは実現できない機能まで、豊富なウィジェットをご用意しています。

リッチテキスト



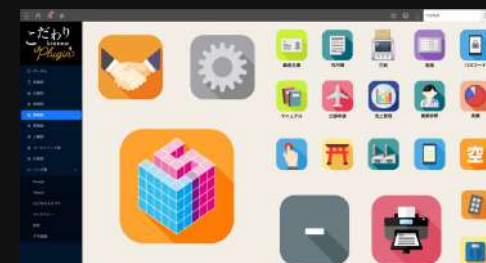
リッチテキストフィールドと同等の機能を自由に配置することができます。画像貼り付けも可能です。

アプリ一覧



よく使うアプリを、任意のカテゴリごとにまとめ、ショートカット化出来るウィジェットです。

ショートカットアイコン



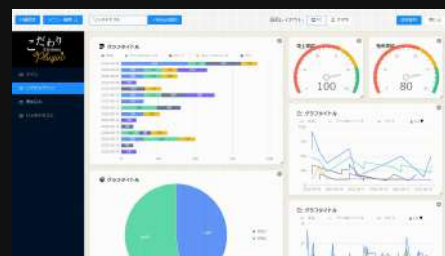
任意の画像にリンクを設置し、好きなデザインのショートカットアイコンを作成可能です。

ゲージグラフ



kintone標準機能には無い表現です。
目標に対する進捗状況を測定すること等が可能です。

グラフ（縦・横・折線・円）



アプリ内での設定とは別の集計・表示ができます。
更には**2つのアプリを集計することも可能**です。

テーブル

会社名	部署名	見込み時期	メールアドレス
山中マーケティングテクノロジー	営業	2018-08-31	tanaka@sample.com
ヴァクトリーフィールド株式会社	企画営業部	2018-09-28	matui_vc@sample.com
株式会社ツホー	営業部	2018-09-30	yamada_wh@sample.com
株式会社ユーティ	営業企画部	2018-10-30	yoshitaka@sample.com
サイト商事株式会社	総務	2018-10-20	saitou@sample.com
株式会社ひまわりファイナンス	情報企画部	2018-12-21	gokoku@sample.co.jp
いつみ工業株式会社	製造部	2018-07-20	yoshitaka_itsumi@sample.com

アプリ内の一覧画面の様な表示を設置する事ができます。

その他、直接HTMLを書き込み、Widgetの中に埋め込むことができる開発者用Editorもあります。

その他機能紹介

スマートフォンへの最適化



スマホ向けに、ウィジェットの並びやサイズなどを、PC画面とは別のレイアウトにて設定可能です。

→ ありがとう

こだわり kintone プラグインについて

活用例

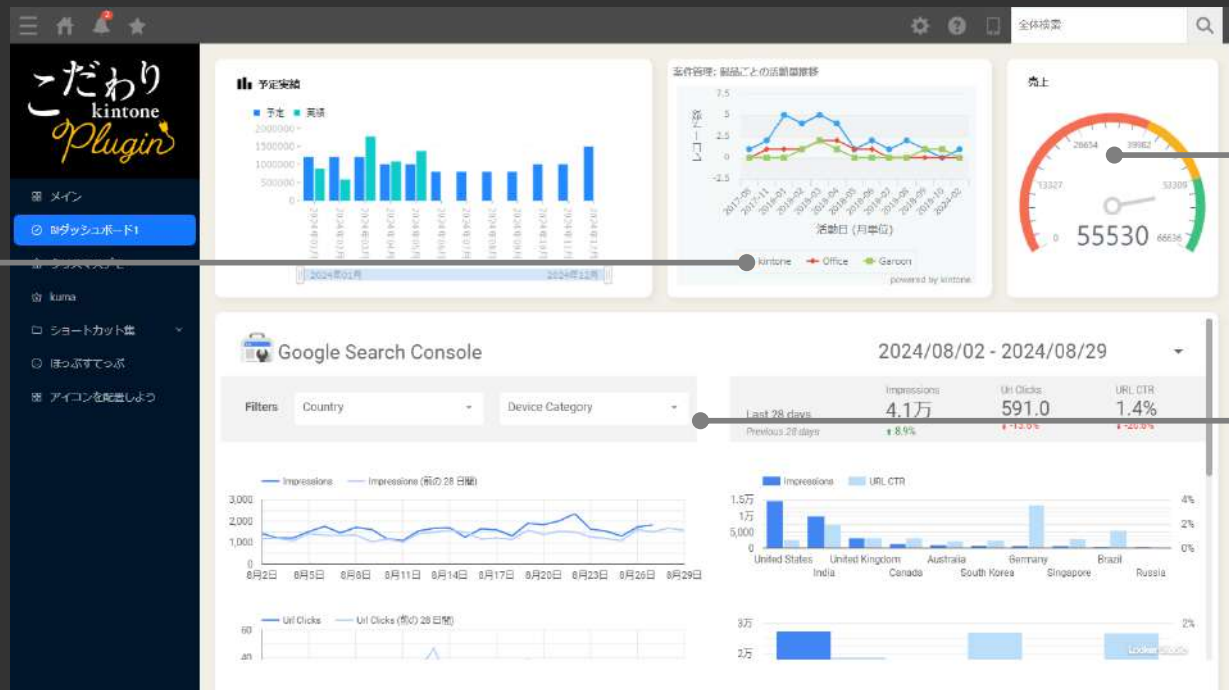
kintone

plugin 

こだわり kintone プラグインの活用例

データダッシュボード

- ゲージチャートなど、kintoneではできないグラフを配置可能。
- iframeを使用することで、PowerBIやLookerStudioなどの各種BIツールをkintone上埋め込み表示可能。
- 好きなレイアウトで埋め込み、サイドメニューで切り替えが可能。



iframeによる
標準機能グラフの埋め込み

ゲージチャート

iframeによる
BIツールの埋め込み

kintoneをSFA・CRMなどとして活用したいお客様におすすめです。

こだわり kintone プラグインの活用例

社内ポータル

- リッチテキストで、「お知らせ」を作成。背景色を変えて視認性やデザイン性を盛り込む事も可能。
- アプリ一覧もカテゴリーごとにコンパクトに表示。
- ニュースや天気予報などの埋め込みも可能。

ショートカットアイコン

アプリ一覧

iframeにて時計や天気予報等を配置

リッチテキスト

よく見る情報をひとまとめにする事で、ポータルとしての利便性を向上させることが可能です。

→ ありがとう

こだわり kintone プラグインについて

価格

kintone

plugin 

価格 **12,000円/月**

トライアル **0円/30日**

※ 税別価格です ※1ドメインの価格です。
※ 月払いのみ。お支払い方法は、クレジットカード決済または銀行振込です。
※ 申し込みをした月の利用料は無料です。詳しくはお問い合わせ下さい。

ごだわり kintone オーダーメイドについて

キントーン

kintone

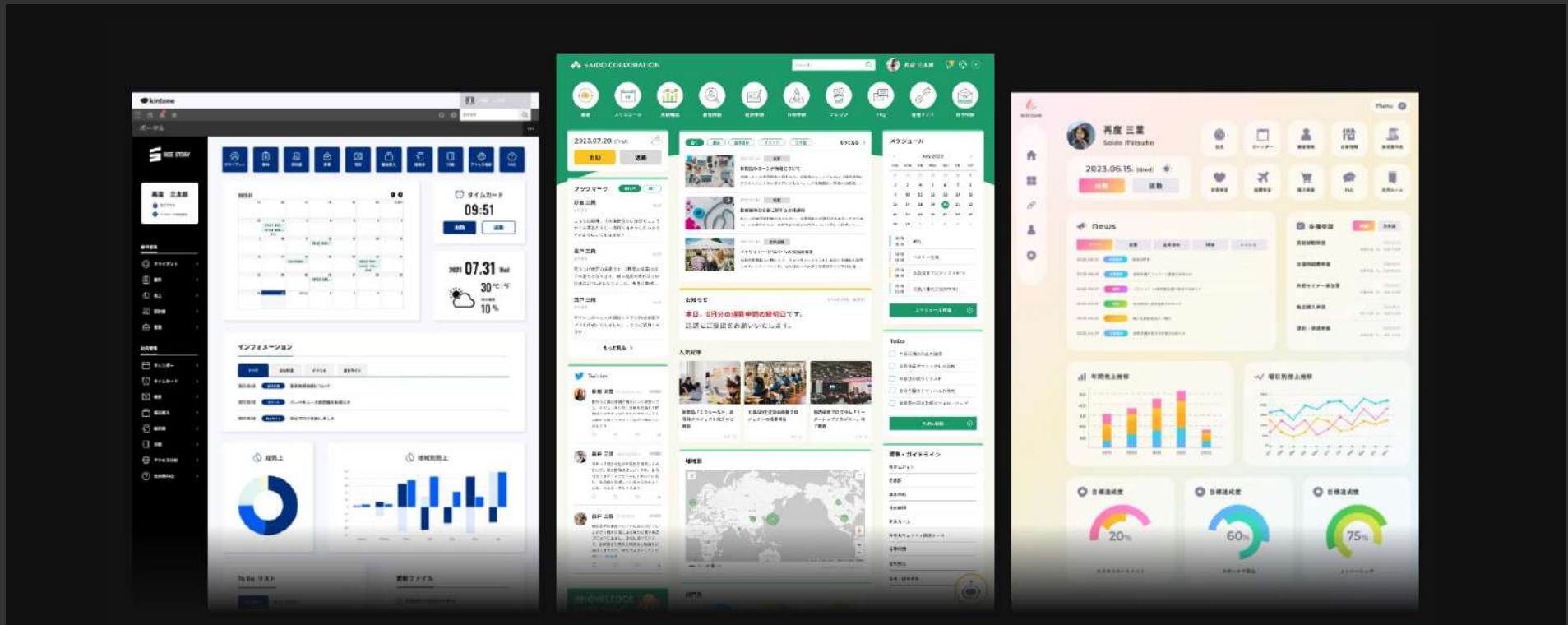
for

オーダーメイド

こだわり kintone オーダーメイドとは

完全オーダーメイドの、世界で一つしかないポータルを実現。

- kintoneポータル、スペース（ゲストスペースを除く）を、オーダーメイドでカスタマイズするサービスです。
- スクラッチ開発で制作しますので、デザイン・機能に制限はなく、お客様のご要望にあわせて作成することが可能です。



費用、工期はご要望・要件によります。まずはご相談ください。

こだわり kintone オーダーメイドができること

■ kintone標準では実現できない機能まで。

オーダーメイドサービスなので、画面に配置しているパーツはどのようなものでも制作します。

オーダーメイドで実現できる代表的な機能は以下の4つです。

アプリデータの追加・更新

- kintoneアプリへの書き込みも可能。
- ポータルのボタンを押して出勤情報レコード登録や、Todoアプリへのレコード追加、更新なども可能。



ポータルからレコードを作成。

要望に応じたデータの表現

- アプリに登録されたデータを、ポータルの画面から読み込み、ご要望の表現で表示。
- イベント告知の画像や、社内イベント日程、集計データなどデータの用途に合わせて加工し、様々なデザインで表示が可能。



レコードの情報を様々な形で表示。

iframeの埋め込み

- Tableau、Amazon QuickSight、Google Looker Studio、Power BIなどのBIツールにて作成したグラフやレポートを表示可能。
- SNSタイムラインの埋め込みや、YouTube、Googleスプレッドシート、スライド等も埋め込みが可能。



iframeで外部コンテンツを画面構成に合わせて埋め込み。

外部サービス連携

- チャットツールへの通知 (Teams、LINE WORKS、Chatwork、Slack等)
- メール送信 (SendGridなど)
- box、Dropbox API実行
- 中間システム構築による外部連携 (AWS Lambdaエンドポイント作成など)
- 外部APIからデータ取得 (天気予報、GoogleMap)
- iPaaSトリガー実行 (Yoomなど)
- ChatGPTチャット機能



ポータル画面をから様々な外部サービスへと連携が可能。

(参考) 構築費用・期間

女性向け美容系店舗のポータル

主な機能内訳

- kintone アプリ連携ウィジェット：9個
- 外部連携ウィジェット：1個（天気予報）
- 外部サイト埋め込み：なし
- サイドメニュー：あり
- デザイン難易度：中
- 画面設定機能：対応
- スペース対応：なし
- スマホ対応：あり

期間・費用

- お問い合わせ下さい。



(参考) 構築費用・期間

■ ウィジェット多数のコーポレートポータル

主な機能内訳

- kintone アプリ連携ウィジェット：8個※更新機能多数
- 外部連携ウィジェット：2個 ※天気予報、ChatGPT連携
- 外部サイト埋め込み：2個
- サイドメニュー：なし
- デザイン難易度：中
- 画面設定機能：対応
- スペース対応：なし
- スマホ対応：あり

期間・費用

- お問い合わせ下さい。



(参考) 構築費用・期間

費用を抑えたコーポレートポータル

主な機能内訳

- kintone アプリ連携ウィジェット：8個
- 外部連携ウィジェット：1個 ※天気予報
- 外部サイト埋め込み：なし
- サイドメニュー：あり
- デザイン難易度：低
- 画面設定機能：対応
- スペース対応：なし
- スマホ対応：なし

期間・費用

- お問い合わせ下さい。



(参考) 構築費用・期間

オーダーメイド製作の大まかな流れ

STEP 01 お申し込み

お問い合わせフォームからご連絡ください。お見積りをご提示させていただき、ご承諾いただいた後、正式なお申し込みをもって開発を開始いたします。

STEP 02 要件定義

まず、お客様のご要望や業務内容を詳しくヒアリングいたします。その後、情報を基に要件定義を行い、画面設計を行います。

STEP 03 デザイン制作

確定した要件定義と画面設計に基づき、デザインデータを制作いたします。その後、お客様とともに完成イメージの確認と調整を行います。

STEP 04 構築

承認されたデザインデータに基づき、ポータル画面の実装を進めてまいります

STEP 05 完成

最後にテストを実施いたします。すべての要件を満たし、動作に問題がないことを確認した後、納品となります。

(納品後) 保守

納品後も安心してシステムをご利用いただくため、保守契約のご締結をお願いしております。安定稼働維持やメンテナンスを実施いたします。

お問い合わせ先

公式サイト (<https://kanaeru.design/>) のお問い合わせフォームからご連絡ください。

こだわり kintone

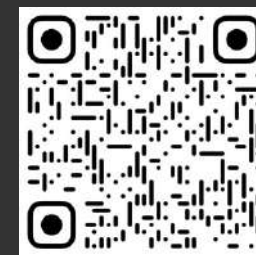
検索



無料トライアル申し込み



公式サイト



お問い合わせ