



Produce by H A P P O - E N

時代と共に変化する
ビジネスの課題に
最適なソリューションを

SFA/CRMパッケージについて

SFA Sales Force Automation

-営業管理システム-

営業部門の業務プロセスや情報を見える化し
営業の生産性向上や業務改善を実現するツール



CRM Customer Relationship Management

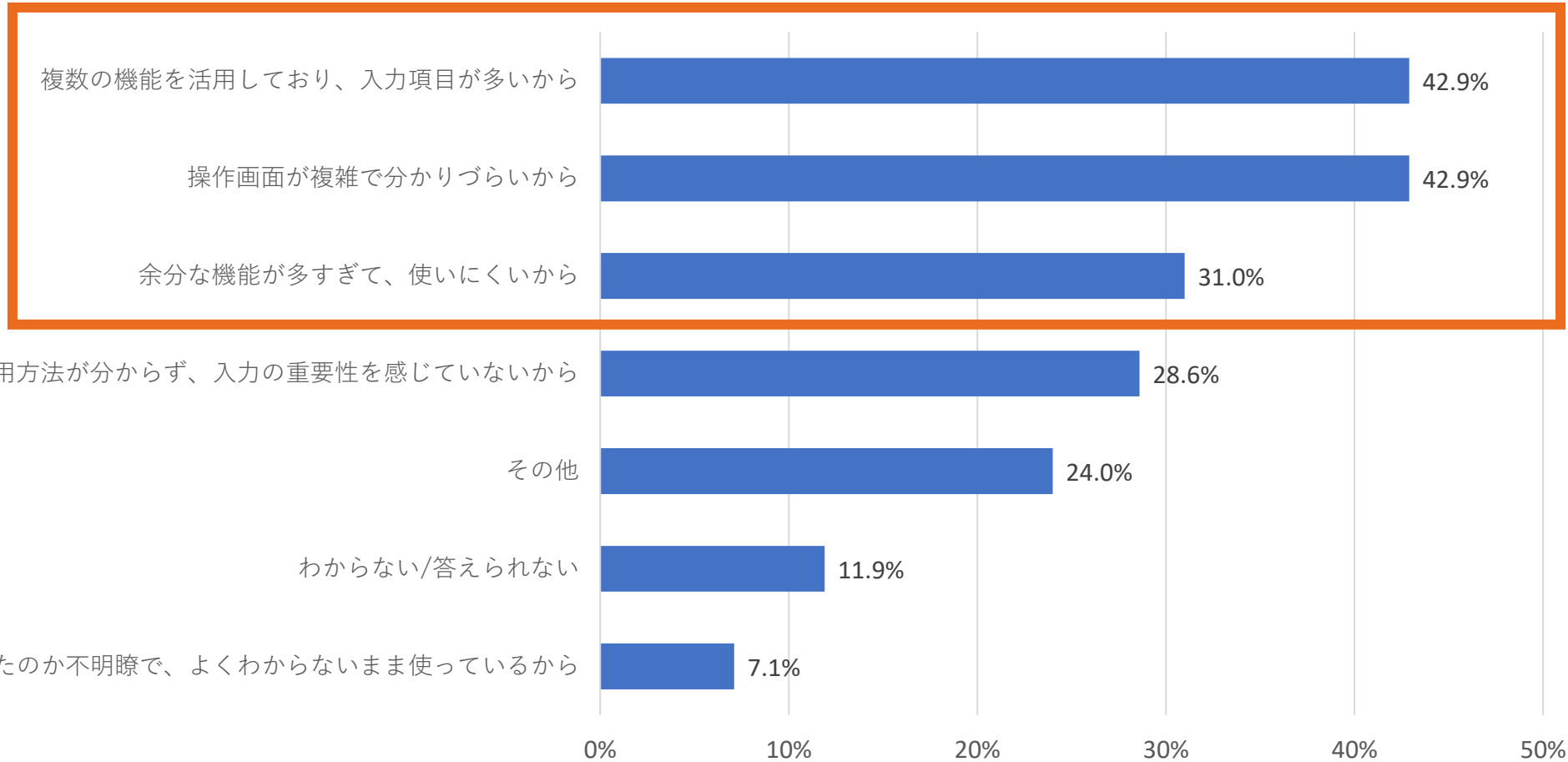
-顧客関係管理システム-

顧客との関係を管理することができるツール
経営やマーケティングに活かすことが可能



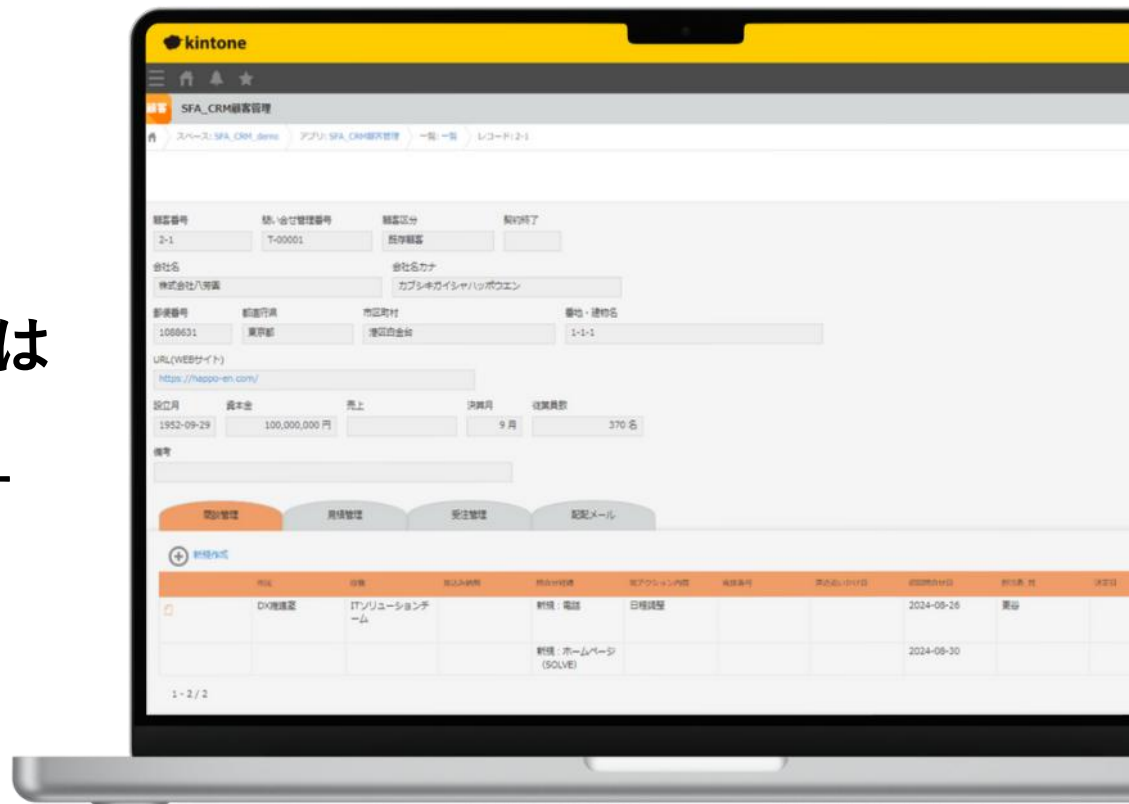
SFAに漏れなく正確に入力できている営業担当者は**約55%**

入力ミス・入力漏れの原因は「**操作画面の複雑さ**」「**機能の多さ**」にあります



八芳園SFA/CRM は

あえて機能を限定することで
「使いやすさ」を極めたツールです



八芳園のSFA/CRMは

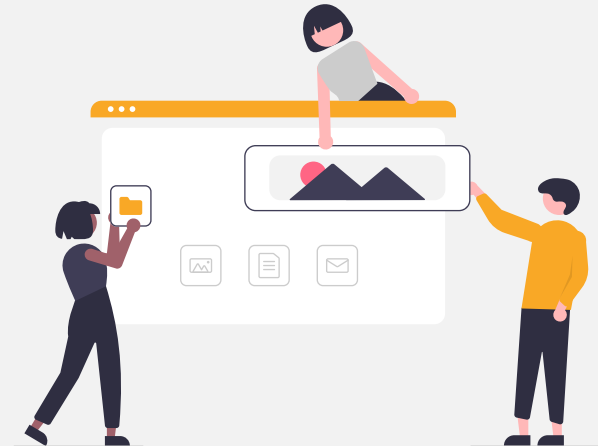
現場が使い続けやすいツールであるために**必要な機能・サポート**を兼ね備えています

kintoneで一元管理

顧客 管理	商談 管理
見積 管理	受注 管理

顧客管理から受注管理まで
営業に必要な情報を一元管理できます
MAツール※1や名刺管理ツール※2との
連携も可能なため
SFAとCRMを**kintoneで完結**することができます

追加のカスタマイズも



パッケージの機能だけではなく
カスタマイズを加えることも可能です
現場の声に合わせて調整することで
「より使いやすい」ツールをご提供します

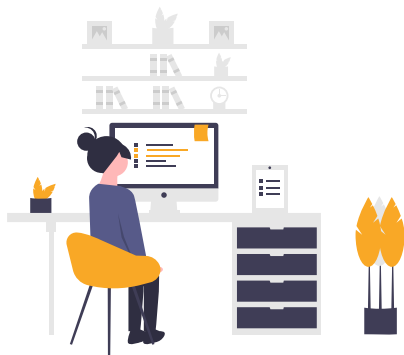
※1 配配メール（ラクス社）と連携が可能です

※2 eight team、sansanと連携が可能です

導入までのフローは4ステップ

01

お問い合わせ



お問い合わせいただき
内容を確認いたします

02

打ち合わせ



ヒアリングを通して
設定内容を決めます

03

初期設定



弊社のエンジニアが
初期設定をいたします

04

導入完了



導入完了です
操作方法のレクチャー
も無料で行います

※追加のカスタマイズを行う場合、導入に時間がかかる場合がございます

料金体系

初期費用

200,000 円

月額利用料

50,000 円

※内訳：利用料 30,000円、Print Creator 18,000円、自動採番プラグイン 2,000円

※初期費用にはフィールド仕様設定費用、環境設定費用、プラグイン設定費用を含みます

※初期設定タブは「顧客管理」「商談管理」「見積管理」「受注管理」です

その他オプションサービス

■kMailer…18,000円/月 ※

■保守サポート…50,000円/月

■カスタマイズ（自由オーダー性） ※別途見積：詳細は営業担当にご確認ください

※ スタンダードコースの場合